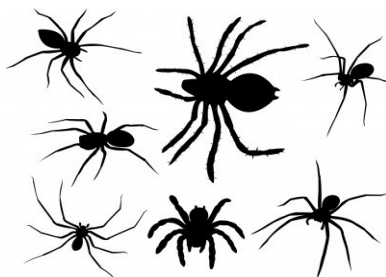


## ARAIGNEE



*Par Manon - Collège Edouard Herriot - Lucé (28)*

- 1) Tracer un segment [AB] verticalement de 7 cm au centre de la feuille. (A en haut)
- 2) Tracer la médiatrice du segment [AB]. On la nomme (d). Elle coupe le segment [AB] en E
- 3) Placer les points C et D sur la droite (d) tel que  $EC = ED = 5 \text{ cm}$  . (C à gauche)
- 4) Tracer la médiatrice du segment [AE]. On la nomme (d1). Elle coupe le segment [AE] en H
- 5) Placer les points F et G sur la droite (d1) tel que  $FH = HG = 5 \text{ cm}$  . (F à gauche)
- 6) Tracer la médiatrice du segment [EB]. On la nomme (d2). Elle coupe le segment [EB] en K
- 7) Placer les points I et J sur la droite (d2) tel que  $IK = KJ = 5 \text{ cm}$  . (I à gauche)
- 8) Placer le point P sur la droite (AB) tel que  $BP = 1,75 \text{ cm}$  (P est en dessous de B)
- 9) Tracer la médiatrice du segment [KP], On la nomme (d3). Elle passe par B.
- 10) Placer les points L et M sur la droite (d3) tel que  $LB = BM = 5 \text{ cm}$  . (L à gauche)
- 11) Tracer la droite (d4) perpendiculaire à la droite (AB) passant par P
- 12) Placer les points N et O sur la droite (d4) tel que  $NP = PO = 5 \text{ cm}$  . (N à gauche)
- 13) Placer le point Q milieu du segment [NP]
- 14) Placer le point R milieu du segment [PO]
- 15) Tracer le cercle (C1) de centre E et de rayon 3,5 cm
- 16) Tracer le cercle (C2) de centre B et de rayon 2 cm. Il coupe le cercle (C1) en A1 et A2. (A1 à gauche)
- 17) Effacer l'arc de cercle  $\widehat{A1A2}$  dans le cercle (C1)
- 18) Tracer l' arc de cercle de centre Q et de rayon 3 cm. Il va du cercle(C1) à la droite (d3)
- 19) Tracer l' arc de cercle de centre C et de rayon 3 cm. Il va du cercle(C1) à la droite (d1)
- 20) Tracer l' arc de cercle de centre I et de rayon 3 cm. Il va du cercle(C1) à la droite (d)
- 21) Tracer l' arc de cercle de centre L et de rayon 3 cm. Il va du cercle(C1) à la droite (d2)
- 22) Tracer l' arc de cercle de centre D et de rayon 3 cm. Il va du cercle(C1) à la droite (d1)
- 23) Tracer l' arc de cercle de centre J et de rayon 3 cm. Il va du cercle(C1) à la droite (d)
- 24) Tracer l' arc de cercle de centre M et de rayon 3 cm. Il va du cercle(C1) à la droite (d2)
- 25) Tracer l' arc de cercle de centre R et de rayon 3 cm. Il va du cercle(C1) à la droite (d3)
- 26) Effacer toutes les droites et les points
- 27) Colorier

**Correction :**

